



Théâtre  
du Rideau  
Vert

Le théâtre en plein cœur

8 JUIN 2024

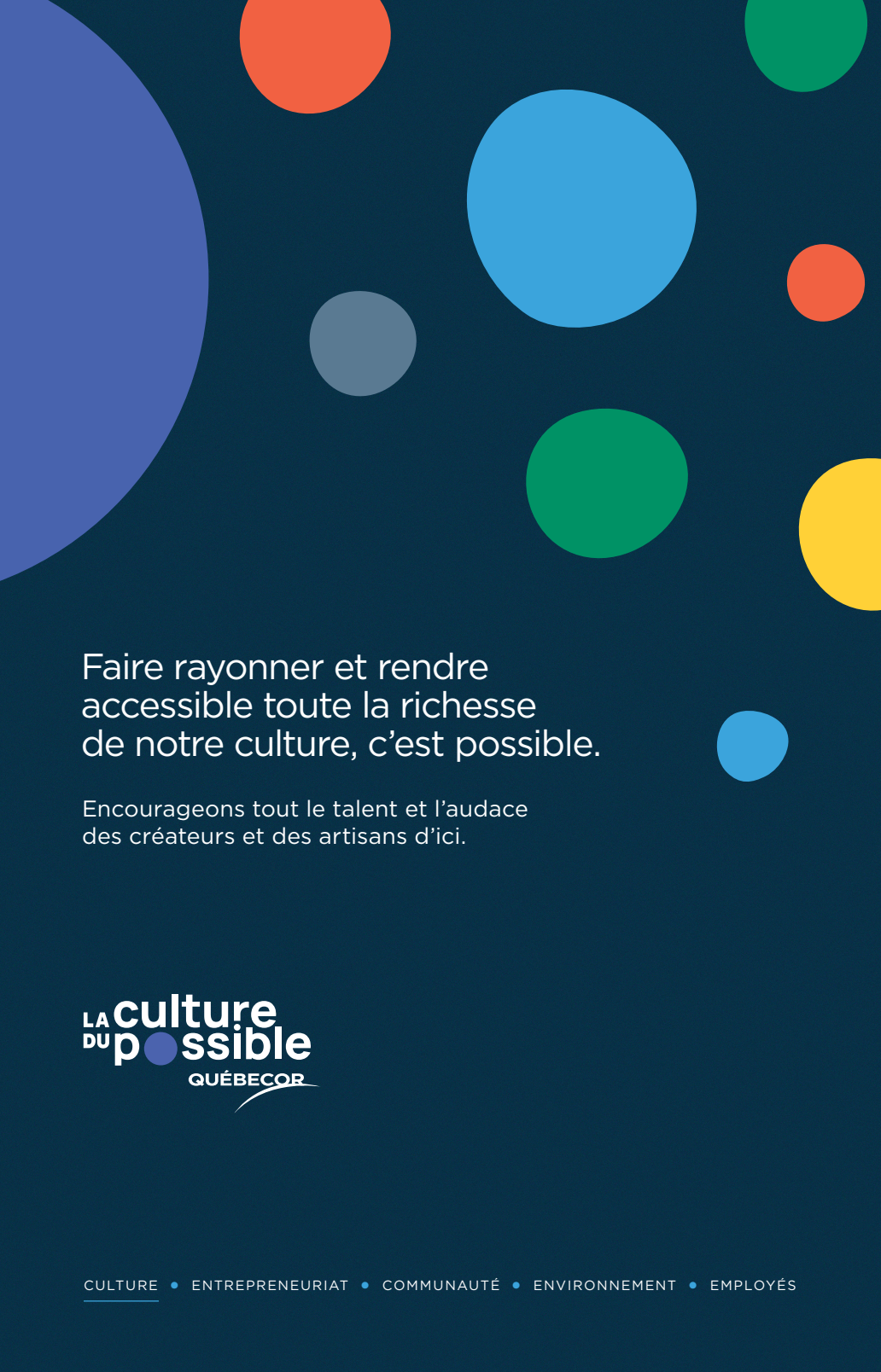
# LA TRAVERSÉE DU SIÈCLE

À PARTIR DE L'ŒUVRE ROMANESQUE ET THÉÂTRALE DE **Michel Tremblay**  
MISE EN SCÈNE, ADAPTATION ET DRAMATURGIE **Alice Ronfard**  
IDÉATION ET CONSULTANT **André Brassard**

REVUE DE THÉÂTRE  
VOL. 75 N° 7

GRAND  
PARTENAIRE

**QUÉBECOR**



Faire rayonner et rendre  
accessible toute la richesse  
de notre culture, c'est possible.

Encourageons tout le talent et l'audace  
des créateurs et des artisans d'ici.

LA **culture**  
DU **possible**  
QUÉBECOR

# LA TRAVERSÉE DU SIÈCLE

À PARTIR DE L'ŒUVRE ROMANESQUE ET THÉÂTRALE DE **Michel Tremblay**

MISE EN SCÈNE, ADAPTATION ET DRAMATURGIE **Alice Ronfard**

IDÉATION ET CONSULTANT **André Brassard**

CONSULTANTS DRAMATURGIQUES **Alex Bergeron, Dany Boudreault, André Brassard, Alice Ronfard, Emmanuel Schwartz**

ASSISTANCE À LA MISE EN SCÈNE ET RÉGIE GÉNÉRALE **Ariane Brière**

AVEC

**Marie-Josée Bastien**

**Félix Beaulieu-Duchesneau**

**Alex Bergeron**

**Céline Bonnier**

**Dany Boudreault**

**Samuël Côté**

**Francis Ducharme**

**Gabriel Favreau**

**Eve Gadouas**

**Abigail Galwey**

**Rachel Graton**

**Johanne Haberin**

**Maxime Isabelle**

**Bozidar Krčevinac**

**Roger La Rue**

**Valérie Le Maire**

**Clara Prévost**

**Evelyne Rompré**

**Isabelle Roy**

**Marie-Hélène Thibault**

## CONCEPTION

SCÉNOGRAPHIE

**Gabriel Tsampalieros**

ÉCLAIRAGE ET RÉGIE ÉCLAIRAGE

**Julie Basse**

MUSIQUE ORIGINALE ET RÉGIE SON

**Joris Rey**

COMPOSITION ORIGINALE DE *BRÉSIL BRILLE*,  
CHANSON DU JUKEBOX ET CHŒURS DE L'ÉPISODE 6

**Abigail Galwey**

## COLLABORATION À LA PRODUCTION

ASSISTANCE ET RÉGIE ÉCLAIRAGE

**Nat Descoteaux**

DIRECTION DE PRODUCTION

**Marjorie Bélanger**

DIRECTION TECHNIQUE

**Audrey Janelle**

PRODUCTION DÉLÉGUÉE

**Centre du Théâtre d'Aujourd'hui**

PRODUCTION EXÉCUTIVE

**Dumont St-Pierre**

## ÉQUIPE DE SCÈNE

RÉGIE DE PLATEAU

**Nicolas Dupuis**

CHEF MACHINISTE

**Michel Eudore Desrosiers**

CHEF ÉCLAIRAGISTE

**Francis-Olivier Métras**

CHEF SONORISATEUR

**Stéphane Pelletier**

CHEFFE HABILLEUSE

**Geneviève Chevalier**



# MOT DE L'AUTEUR

## LE VOYAGE DU SIÈCLE

Avec *La traversée du siècle*, un spectacle-fluve de douze heures, Alice Ronfard est allée fouiller dans tout ce que j'ai écrit depuis près de soixante ans, et a trouvé et transcrit l'essence même de mes textes à travers le destin de trois femmes - Victoire, la grand-mère dépossédée de ses racines et de son grand amour; Albertine, la fille enragée qui a cherché toute sa vie un semblant d'harmonie; et Thérèse, la petite-fille révoltée assoiffée de liberté et qui paiera cher d'avoir osé y goûter avant tout le monde - et de leur entourage de mal-aimés et de marginaux de toutes sortes.

Alice Ronfard, d'après une idée d'André Brassard, qui y a lui-même travaillé pendant quelques années, a accompli une tâche colossale nécessitant plusieurs années de travail, et le résultat est stupéfiant de clarté et d'émotion. Avec ses fantastiques acteurs et actrices, ses formidables concepteurs et conceptrices, ainsi que toute l'équipe, elle m'a offert un des plus beaux cadeaux et une des plus belles journées de ma vie.

Bon voyage!

MICHEL TREMBLAY

\*\*\*



Figure dominante de la littérature québécoise, Michel Tremblay a érigé depuis la fin des années 1960 une œuvre imposante, comme dramaturge, romancier, traducteur, adaptateur et scénariste : 30 pièces de théâtre (incluant 2 adaptations de ses propres œuvres), 2 comédies musicales, 31 romans, 1 recueil de contes, 7 recueils de récits autobiographiques, 7 scénarios de films, 47 traductions ou adaptations d'auteurs étrangers, 1 livret d'opéra, 1 cycle de chansons ainsi que les paroles d'une quinzaine de chansons. Toutes publiées, plusieurs pièces de Tremblay ont été acclamées au Canada, aux États-Unis et un peu partout en Europe. Il est cité dans les dictionnaires Larousse et Robert, l'encyclopédie *Who's Who* et le *Dictionary of International Biography*. Six fois boursier du Conseil des arts du Canada, Michel Tremblay a reçu plus de 85 prix au cours de sa carrière, dont les prestigieux Prix Littéraire de la Fondation Prince Pierre de Monaco et Prix Gilles-Corbeil de la Fondation Émile-Nelligan pour l'ensemble de son œuvre. En 2018, l'Académie française lui a décerné le Grand Prix de la Francophonie.



# MOT DE LA METTEURE EN SCÈNE

Comme Balzac ou Dumas avec l'histoire française, Michel Tremblay retrace dans ses écrits l'histoire du Québec de 1900 à 2002. Un Québec écrasé par la pauvreté et la religion, dans lequel se profile l'histoire de trois femmes : Victoire, Albertine, Thérèse. Trois générations de femmes d'une famille de Duhamel, terre ancestrale, limitrophe à l'Ontario, où sont nés les aïeux. À la manière des tragédies grecques classiques, l'appartenance à une famille marquée par la fatalité condamne ces descendants à traverser leurs existences chargés du poids de la faute originelle, l'amour entre un frère et une sœur, Josaphat et Victoire. Malgré ce fardeau, les destins individuels de ces personnages nous éclairent sur la possibilité d'une résilience. Tous s'échappent dans le rêve, l'imaginaire, le désir d'un monde meilleur, le désir « d'un petit quelque chose de doux » comme le dit Albertine dans *Le passé antérieur*, pour en arriver à la fin à une sorte d'apaisement de Marcel, dans *Le peintre d'aquarelles*.

Je souhaite que cette traversée dessine les contours d'un imaginaire collectif, parce qu'on y parle de la place des femmes, de l'homosexualité, de la fluidité des genres, de la transmission des cultures, d'émancipation, d'autochtonie, et du désir impératif de chaque être humain de se libérer de toute forme d'oppression.

C'est un héritage que je reçois et que je souhaite transmettre à mon tour. Car en bout de ligne, il y a un texte, quelque chose à lire, à jouer, à transmettre.

Merci Michel Tremblay pour la confiance et la liberté permises.

Merci André Brassard pour avoir déposé en moi ce projet.

Mais surtout, surtout merci à vous actrices et acteurs, conceptrices et concepteurs, et participantes et participants à ce projet, parce que votre courage m'émeut, et le saut dans le vide que vous allez faire aujourd'hui vous rend les glorieux téméraires d'une histoire qui se continue, se transmet, et c'est tout à votre honneur.

Ainsi va la vie.

ALICE RONFARD

\*\*\*

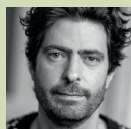


À ce jour, Alice Ronfard a mis en scène une trentaine de pièces et a remporté de nombreux prix, dont le Grand Prix de la Communauté urbaine de Montréal pour *La Tempête* de Shakespeare, cotraduite avec Marie Cardinal, en 1998. L'année suivante, elle crée, au FTA, *L'Annonce faite à Marie* de Claudel, qui remporte le Prix de l'Association québécoise des critiques de théâtre pour la meilleure mise en scène. S'ensuivent des mises en scène de textes d'auteurs aussi variés que Lise Vaillancourt, Bernard Marie Koltès, Pirandello, Normand Charette, René-Daniel Dubois, Schiller, Edmond Rostand, Marivaux, Gombrovicz, Cocteau, Vinaver, Sébastien Harrison, Molière et Evelyne de la Chenelière. Alice Ronfard a également créé plusieurs opéras, ainsi que cocréé un spectacle de cirque théâtre. Depuis plusieurs années, elle participe à titre de dramaturge, mentor, cometteure en scène ou coconceptrice à diverses créations avec des artistes émergents tels Mani Soleymanlou (*Un et Deux*), Dany Boudreault (*(e)*), Emmanuel Schwartz (*Chroniques et Exhibition*), Solène Paré (*Quartett*), et Eve Pressault (*Vodka croissant*). En plus des quelques textes qu'elle a écrits pour la scène, Alice Ronfard enseigne également dans les différentes écoles de théâtre, dans les programmes de formation en production, scénographie, jeu et mise en scène.

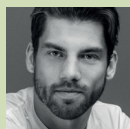
# LES INTERPRÈTES



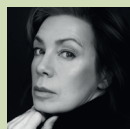
**Marie-Josée  
Bastien**



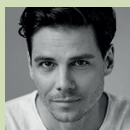
**Félix  
Beaulieu-Duchesneau**



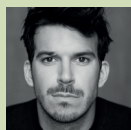
**Alex  
Bergeron**



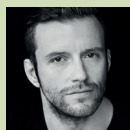
**Céline  
Bonnier**



**Dany  
Boudreault**



**Samuël  
Côté**



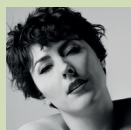
**Francis  
Ducharme**



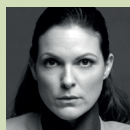
**Gabriel  
Favreau**



**Eve  
Gadouas**



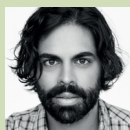
**Abigail  
Galwey**



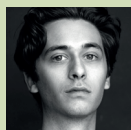
**Rachel  
Graton**



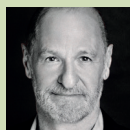
**Johanne  
Haberlin**



**Maxime  
Isabelle**



**Bozidar  
Krčevinac**



**Roger  
La Rue**



**Valérie  
Le Maire**



**Clara  
Prévost**



**Evelyne  
Rompré**



**Isabelle  
Roy**



**Marie-Hélène  
Thibault**

# REMERCIEMENTS ET SOUTIEN

Une mise en lecture de *La traversée du siècle* fut présentée  
au Théâtre Espace Libre en août 2022.

*La traversée du siècle* est présentée en collaboration avec  
le Centre du Théâtre d'Aujourd'hui, Duceppe, le Théâtre Espace Libre,  
le Théâtre La Licorne, le Théâtre du Nouveau Monde, le Théâtre de Quat'Sous  
et le Théâtre du Rideau Vert.

*La traversée du siècle* a été rendue possible grâce  
à l'appui financier du Conseil des arts et des lettres du Québec.



Développé avec le soutien du Fonds national de création du Centre national des Arts.



Cette création est présentée dans le cadre du CAM en tournée,  
une initiative du Conseil des arts de Montréal.



---

## LE THÉÂTRE DU RIDEAU VERT REMERCIÉ SES PARTENAIRES

GRAND  
PARTENAIRE

**QUÉBECOR**



**VIDÉOTRON**

Québec   
Le TIRV remercie le Conseil  
des arts et des lettres du Québec  
de son appui financier.

  
CONSEIL  
DES ARTS  
DE MONTRÉAL

Montréal 

Québec   
Circuit d'impulsions  
spectaculaires 

Canada 



# POUR UNE TRAVERSÉE RÉUSSIE! PETIT GUIDE PRATIQUE

## HORAIRE DE LA JOURNÉE

La durée totale du spectacle est d'environ 12 heures, comprenant 3 courts entractes et 2 pauses repas.

<b>10:00</b>	Première partie
<b>11:30</b>	Entracte de 15 minutes
<b>11:45</b>	Deuxième partie
<b>13:35</b>	Pause repas de 55 minutes
<b>14:30</b>	Troisième partie
<b>16:15</b>	Entracte de 15 minutes
<b>16:30</b>	Quatrième partie
<b>18:15</b>	Pause repas de 55 minutes
<b>19:10</b>	Cinquième partie
<b>21:00</b>	Entracte de 15 minutes
<b>21:15</b>	Sixième partie
<b>22:30</b>	Fin du spectacle

*La traversée du siècle*, c'est une aventure où tous les participantes et participants, des artistes jusqu'au public, ont un rôle à jouer ! Si nous ne ménagerons aucun effort afin que la journée se déroule sans anicroches, nous comptons sur vous pour respecter la durée des pauses et des moments repas. Le décompte du temps alloué aux pauses sera affiché sur des écrans dans la salle ainsi que dans le hall d'entrée. Des membres de l'équipe du TRV seront également présents dans les quatre restaurants partenaires et aux alentours du Théâtre afin de vous informer du temps restant. N'hésitez pas à vous informer auprès de notre équipe !

**ATTENTION ! Les retardataires ne seront pas autorisés à entrer dans la salle après le début de chacune des parties.**

# RAFRAÎCHISSEMENTS ET COLLATIONS

Le café filtre, le thé et l'eau sont gracieusement offerts par le Rideau Vert, et ce, tout au long de la journée.

Le bar sera ouvert toute la journée. Il sera possible d'y acheter jus, boissons pétillantes, café Nespresso, collations et plus encore !

Pour les personnes qui ont acheté un sac de collations : ce sac vous sera remis à votre arrivée au Théâtre.

Pour les personnes qui ont acheté un repas : vous recevrez une enveloppe à votre nom à votre arrivée au Théâtre, qui contiendra vos coupons de repas. Vous pouvez repérer le ou les restaurants que vous avez sélectionnés sur la carte ci-bas.

Si la température est clémente, le parc Palomino-Brind'Amour, situé à deux minutes du Rideau Vert, est un bel endroit pour se reposer quelques instants ou déguster son lunch !



# FONDS NATIONAL DE CREATION

Rêver.  
Rassembler.  
Créer.

Le Fonds national de création du Centre national des Arts investit dans des projets audacieux, novateurs et originaux.

En soutenant des productions comme *La traversée du siècle*, le Fonds célèbre la vitalité créatrice du Canada.

Le Fonds national de création est alimenté par des fonds recueillis auprès de généreux donateurs de partout au pays qui croient dans l'importance d'investir dans les créateurs canadiens.



CENTRE NATIONAL DES ARTS  
NATIONAL ARTS CENTRE

Le Canada en scène. Canada is our stage.

[nac-cna.ca/fr/creationfund](http://nac-cna.ca/fr/creationfund)



## FONDATRICES

Yvette Brind'Amour  
Mercedes Palomino

## ÉQUIPE

### DIRECTION

Denise Filiatrault, *DIRECTRICE ARTISTIQUE*

Céline Marcotte, *DIRECTRICE GÉNÉRALE*

### ADMINISTRATION

Katherine Fournier, *ADJOINTE À LA DIRECTION ET RESPONSABLE DES COMMUNICATIONS*

Erika Malot, *COORDONNATRICE DU DÉVELOPPEMENT ARTISTIQUE*

Miguel Doucet, *COMMIS DE BUREAU*

### COMMUNICATIONS

Alice Côté Dupuis, *ATTACHÉE DE PRESSE ET RESPONSABLE DU MARKETING*

Alessandro Mercurio, *CRÉATEUR DE CONTENU ET GESTIONNAIRE DE COMMUNAUTÉS*

### COMPTABILITÉ

Guylaine Trotter, *DIRECTRICE DES FINANCES*

Marilyne Rouiller-Dodier, *COMMIS-COMPTABLE*

### PRODUCTION

Guy Côté, *DIRECTEUR DE PRODUCTION*

Alexandre Michaud, *DIRECTEUR TECHNIQUE*

### SERVICES AU PUBLIC

Noémie Soyez, *RESPONSABLE DU DÉVELOPPEMENT ET DES RELATIONS AVEC LES PUBLICS*

Martine Poirier, *GÉRANTE DE SALLE*

Marcel Girard, *SUPERVISEUR DE L'ACCUEIL*

Gabriel Castillo Núñez, *INTENDANT CONCIERGE*

### PHILANTHROPIE

Katherine Fournier, *CAMPAGNE ANNUELLE, PHILANTHROPIES DU PREMIER ACTE ET PROJET SOCIAL*

## PHOTOS

PAGE 1 © Jérémie Battaglia PAGE 4 © Laurent Theillet (Michel Tremblay) PAGE 5 : © Dominique Malaterre (Alice Ronfard) PAGE 6 : © Éva-Maude TC (Marie-Josée Bastien) © Annie Éthier (Félix Beaulieu-Duchesneau) © Kelly Jacob (Alex Bergeron) © Éva-Maude TC (Céline Bonnier) © Julie Artacho (Dany Boudreault) © Andréanne Gauthier (Samuël Côté) © Julie Artacho (Francis Ducharme) © Vincent Lafrance (Gabriel Favreau) © Angelo Barsetti (Ève Gadouas) © Camille Gladu-Drouin (Abigail Galwey) © Philippe Latour (Rachel Graton) © Maxime Côté (Johanne Haberlin) © Guillaume Boucher (Maxime Isabelle) © William Lapierre (Bozidar Krčevina) © Louis Ruel (Roger La Rue) © Annie Éthier (Valérie Le Maire) © Mari photographe (Clara Prévost) © Jean-François Brière (Evelyne Rompré) © Andréanne Gauthier (Isabelle Roy) © Jacinthe Perrault (Marie-Hélène Thibault)

Dépôt légal : Bibliothèque et Archives nationales du Québec, 2<sup>e</sup> trimestre, 2024

## CONSEIL D'ADMINISTRATION

### PRÉSIDENTE D'HONNEUR

Antonine Maillet, *ÉCRIVAIN*

### PRÉSIDENTE

Sylvie Cordeau, *VICE-PRÉSIDENTE PHILANTHROPIE ET COMMANDITES, QUÉBECOR INC.*

### TRÉSORIÈRE

Chantal Lalonde, *DIRECTEUR, PLACEMENTS PÉLADEAU*

### ADMINISTRATEURS / ADMINISTRATRICES

Dr Jean Daniel Arbour *PRÉSIDENT, GROUPE MÉDICAL ARBOUR*

Pierre Bernard *CONSEILLER ARTISTIQUE ET METTEUR EN SCÈNE*

Johanne Brunet *CPA-CGA, MBA, PH.D., PROFESSEURE TITULAIRE, HEC MONTRÉAL*

Sandra Chartrand *PRÉSIDENTE FONDATION SANDRA ET ALAIN BOUCHARD*

Denise Filiatrault *DIRECTRICE ARTISTIQUE, THÉÂTRE DU RIDEAU VERT*

Guy Fournier *AUTEUR*

Gabrielle Lachance Touchette *AVOCATE, MCMILLAN LLP*

Céline Marcotte *DIRECTRICE GÉNÉRALE, THÉÂTRE DU RIDEAU VERT*

Isabelle Perras *DIRECTRICE RELATIONS EXTÉRIEURES, NOUVELR*

Julie Sansregret *ASSOCIÉE, CERTIFICATION ET SERVICES CONSEILS, DELOITTE SOCIÉTÉS PRIVÉES*

Linda Sorgini *COMÉDIENNE*

Pierre Tessier *PRÉSIDENT, COMMUNICATIONS INFRAROUGE*

Marie-Christine Valois *ASSOCIÉE, FASKEN*

Théâtre  
du Rideau  
Vert



Le théâtre en plein cœur



## SAISON 24//25

FAIRE LE BIEN // LE BOULEVARD  
2024 REVUE ET CORRIGÉE // SA DERNIÈRE FEMME  
LE SONGE D'UNE NUIT D'ÉTÉ // CHERS PARENTS  
+ LES NONNES

**ABONNEZ-VOUS!**  
514 845-0267 | [rideauvert.qc.ca](http://rideauvert.qc.ca)